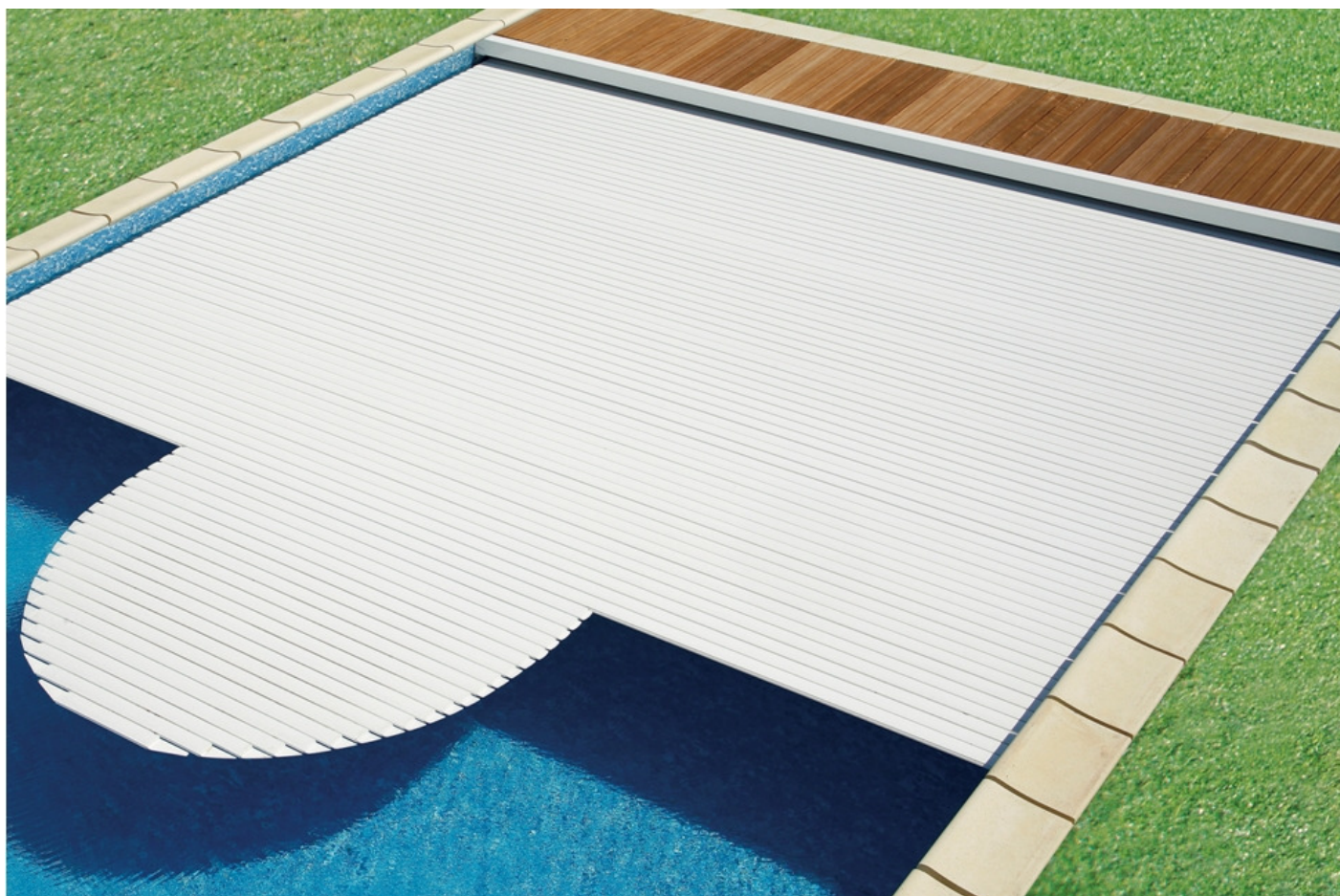


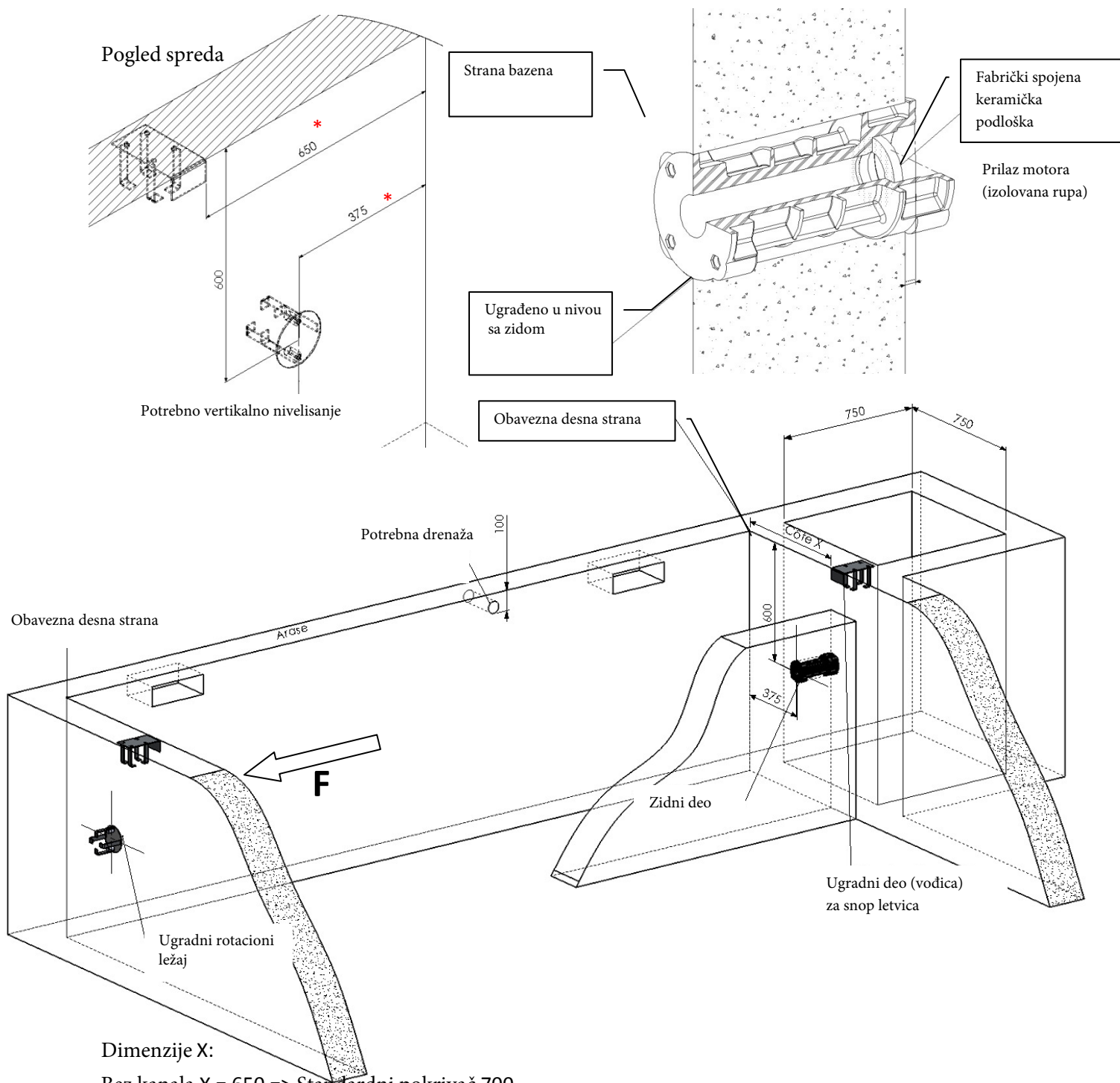
## Konstruktioni plan

## ROUSSILLON



Uputstvo za instalaciju

# 1. POZICIONIRANJE UGRADNIH DELOVA



Dimenzije X:

Bez kanala X = 650 => Standardni pokrivač 700

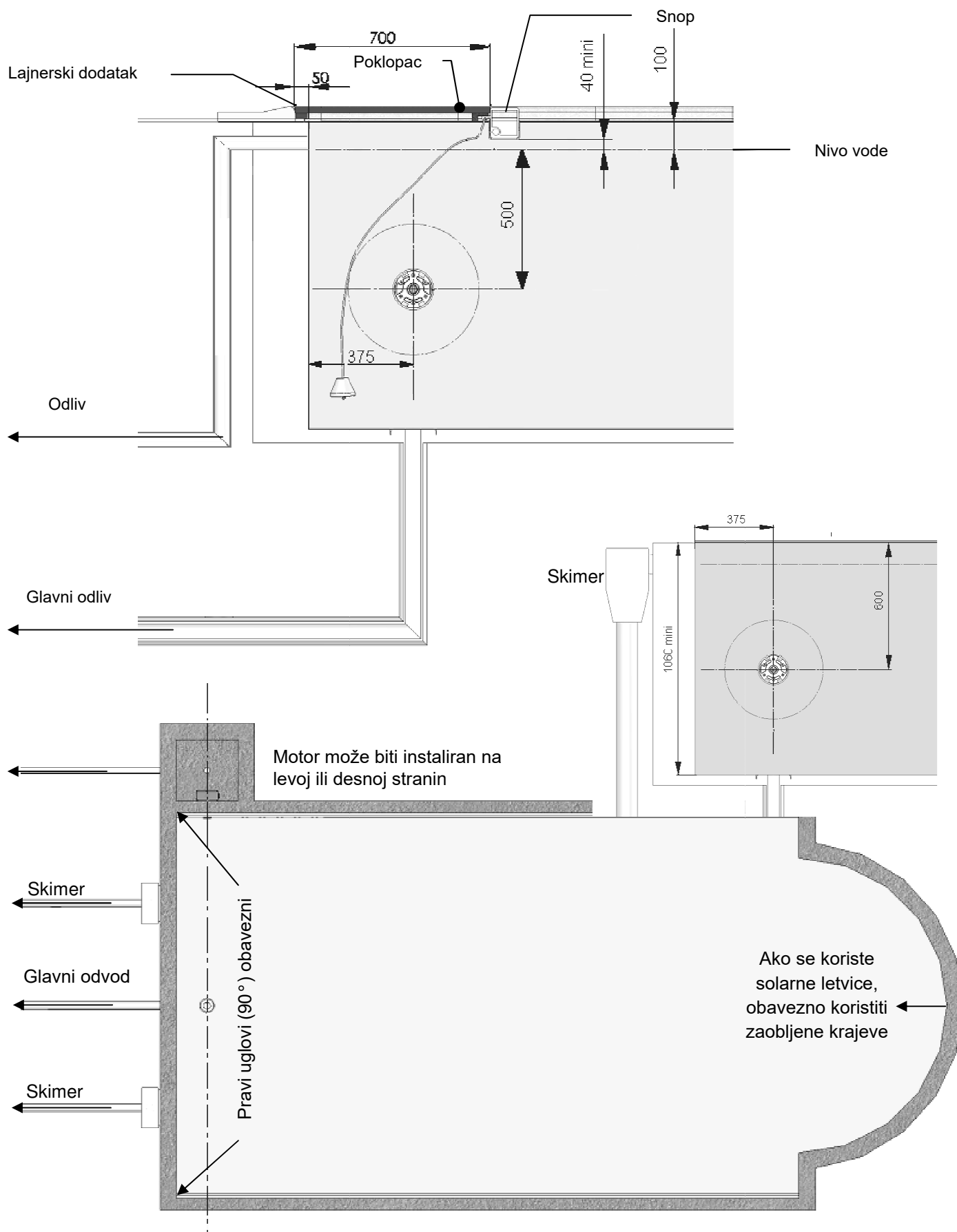
Sa kanalom X = 900 => Stand.pokrivač 950

Sa različitim X => Pokrivač po merama

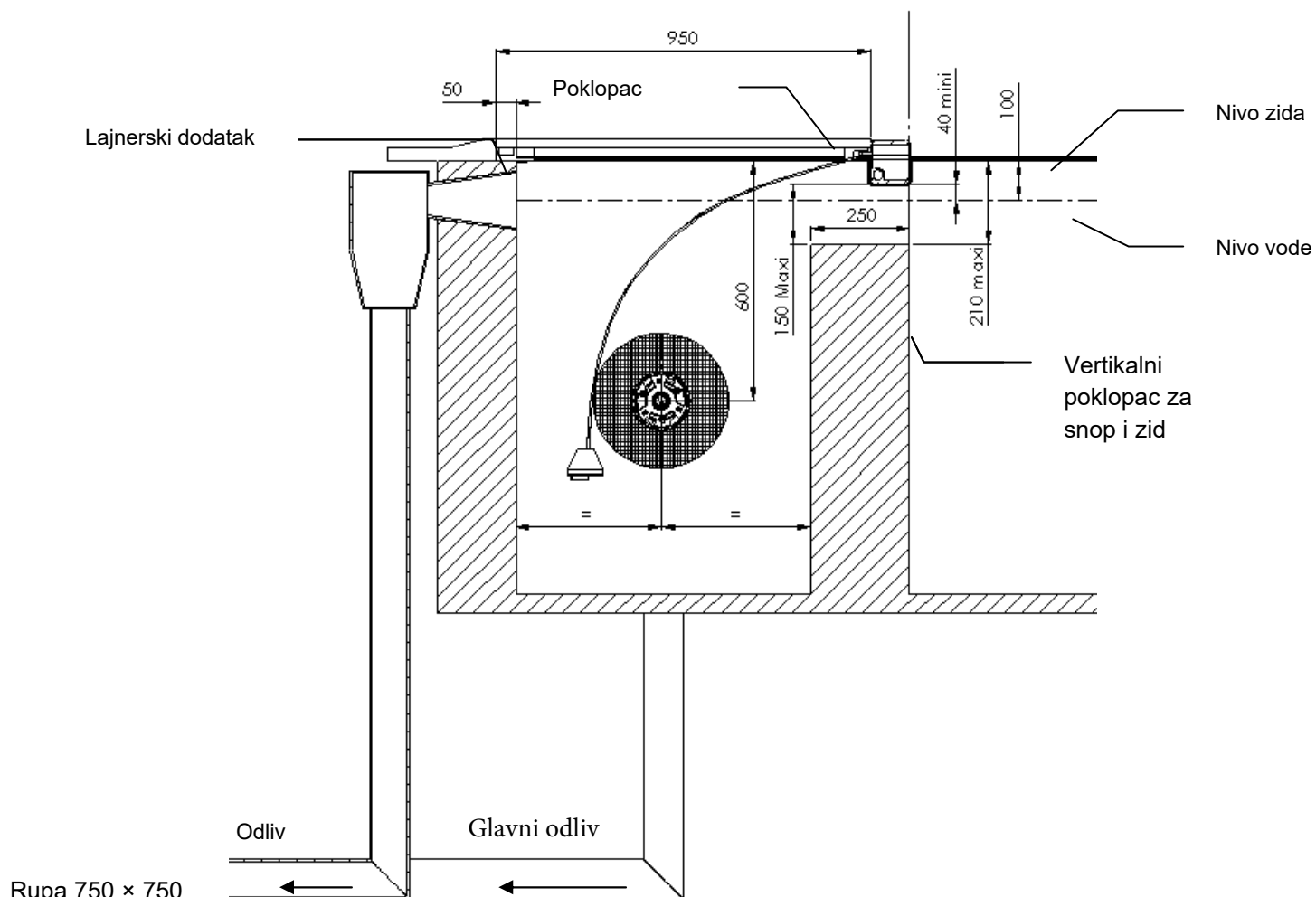
\* Ove dimenzije su određene za standardni bazen.  
Dimenzije su zavisne od dijametra namotaja i dimenzija kanala.

UZIDNI ELEMENTI
Reprodukcija striktno zabranjena
Merenja u mm
Nota N-2003-08-01

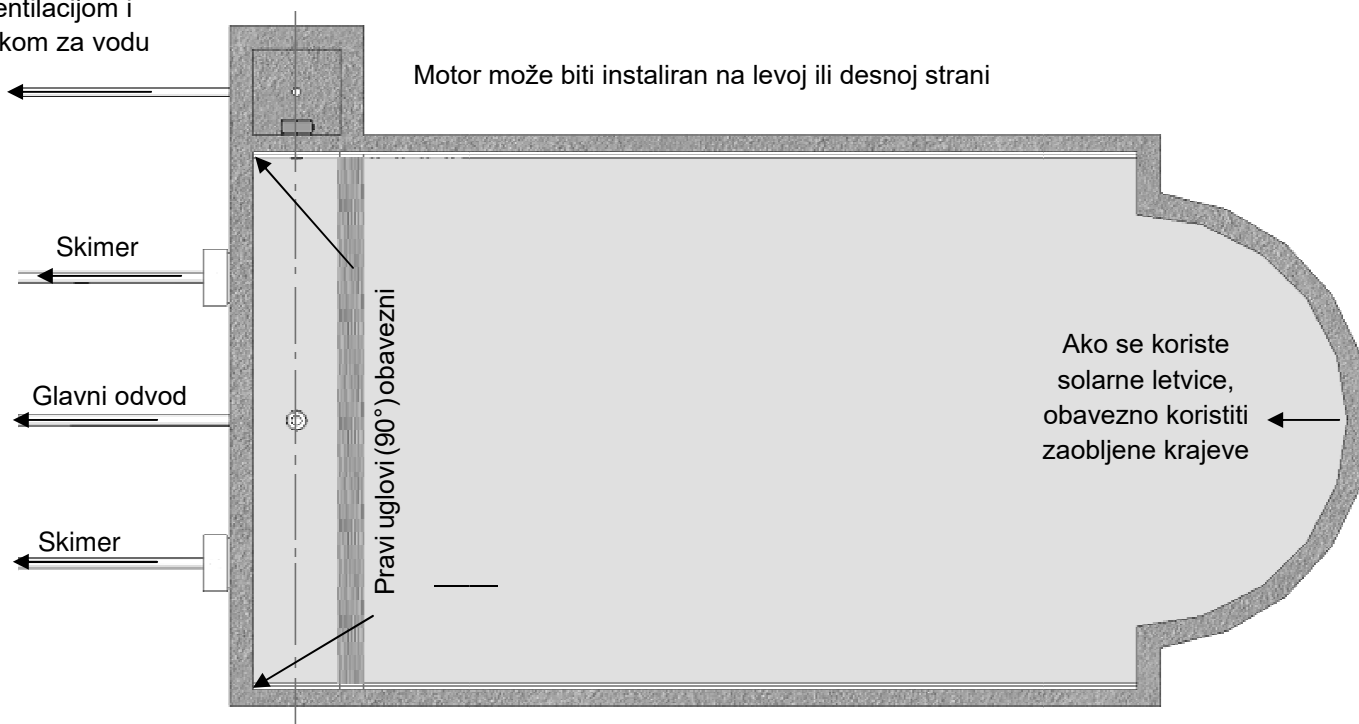
## 2. INSTALACIJA ZA BAZNE BEZ KANALA



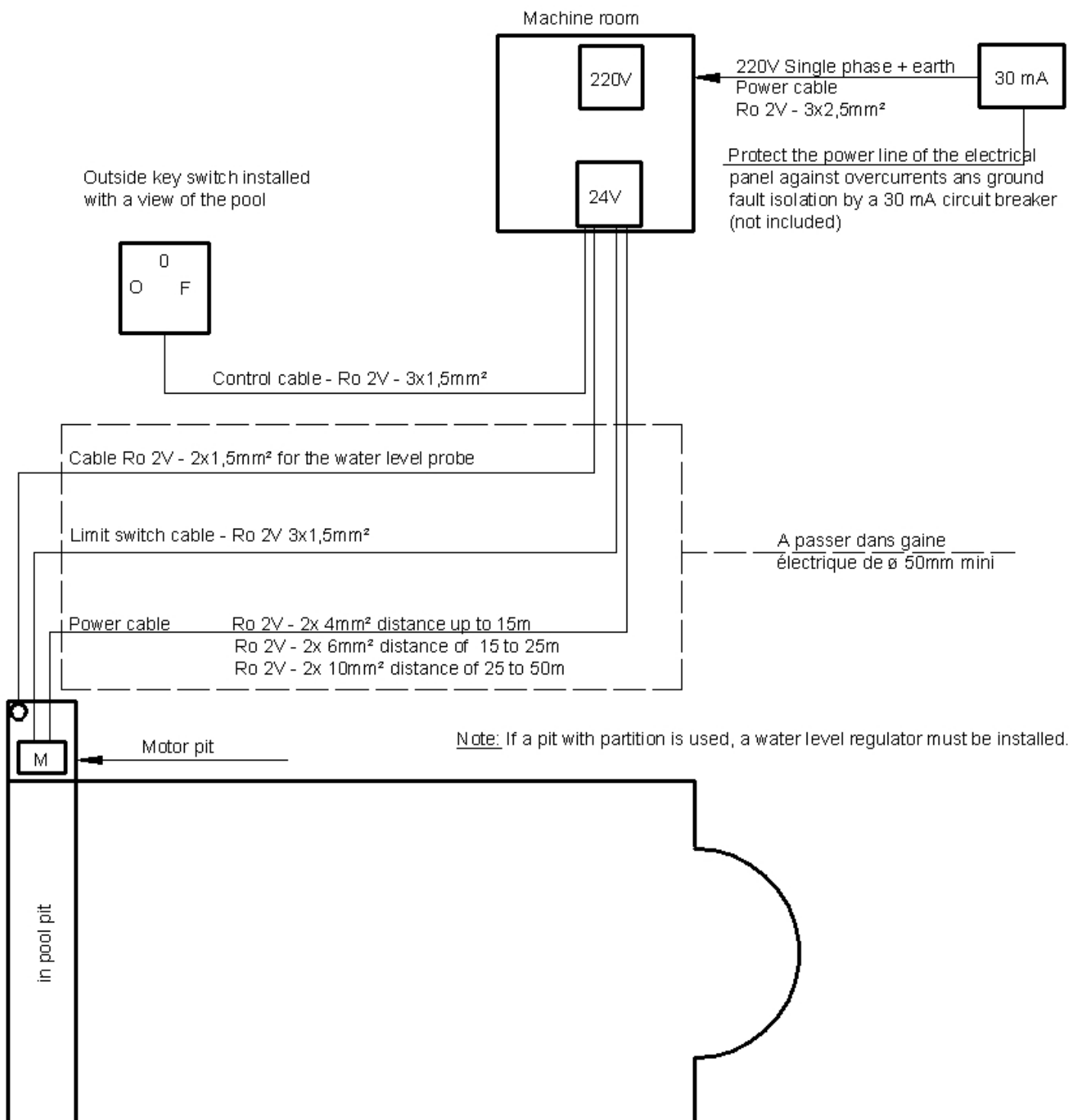
### 3. INSTALACIJA ZA BAZENE SA KANALOM



Rupa 750 × 750  
sa ventilacijom i  
odlivkom za vodu



#### 4. POVEZIVANJE NA ELEKTRIČNO KOLO



## 5. UGRADNIDNI ELEMENTI



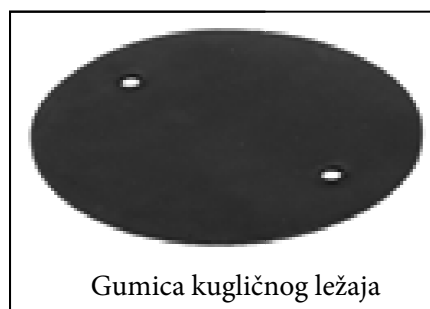
Vodootporni nosač



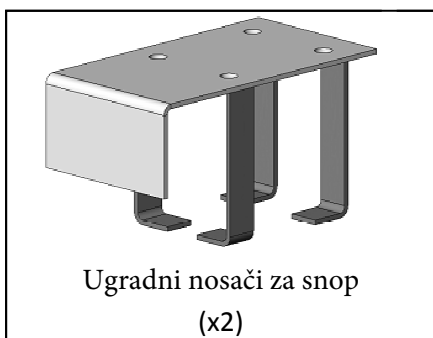
Gumica nosača



Ugradni nosač sa ležajem



Gumica kugličnog ležaja



Ugradni nosači za snop  
(x2)

:

Preporuke za instalaciju:

Ugradni delovi moraju biti postavljeni vrlo oprezno, kako bi se omogućila precizna postavka automatskog pokrivača

Proveriti:

- Da su zidovi perfektno vertikalni.
- Da je kanal pod uglom od 90° i da ima oštre ivice
- Koristiti laserski nivelir kako bi se osigurala postavka ugradnih elemenata pod pravim uglom.
- Mora se postaviti efektivan preliv (min promer Ø 50mm).
- Poklopac kanala mora biti izrađen od vodootpornih materijala (aluminium, drvo, plastika) prateći tehnička uputstva. Za bilo kakve dalje instalacije, konsultovati stručno lice.